

単純明快!! どの修理方法よりスピーディーなのに結果は高品質!!低リスク!!

再塗装せずにきちんと整形修復できれば、強度が一番高い新車の時の高温焼付け塗装をはがす必要なく色や钣金跡の経年変化の問題をすっきり解消!!

様々なリスクをもっとも低く抑えることができます。

当社のデントリペアによる修復は、新車・中古車問わず対応可能。実践に役立つサービスとして多方面でご利用頂いております。

1. 迅速な作業で、修復作業の為の入庫車両の滞留を減らします。時間や保管スペース及び代車の節約
「迅速な修復⇒スピーディーな出庫」により、スムーズな業務進行のお役に立ちます。

2. 新車の钣金塗装修復作業のキャパシティに柔軟性をご提供。経費の節約。



3. 修理品質を上げながら作業を簡素化

ガラスの脱着、車体装飾品のステッカーやエンブレムの張替えの手間や費用、リスクを排除、時間も節約できます。

(ステッカー部分のヘコミも、ステッカーが無事であれば剥がさずに修復可能!!)

用途	塗装の残っている比較的浅いヘコミや凸の短時間無塗装修復
	通常コイン大～握りこぶし程度の広さのヘコミに使用。雹害(ヒョウガイ)も可
	傷がある場合は、パテの使用を避ける下処理(パテクリア)として利用可能

メリット	無塗装だから施工後の色ずれや钣金跡出現等のトラブルの可能性が無い。
	施工時間が最短60分程度と非常にスピーディー!!
	技術の高い業者を確保すれば、どの修復方法より高品質

実践では	「迅速に処理⇒出庫」できる件数が増え、代車コストの軽減等、早さが様々なメリットや満足を生み出します。
	修復の事実が、塗装や钣金の痕跡から納車後に指摘される問題を解消します。
	作業中のアクシデントによるヘコミ等、トラブル処理も短時間に対応可
	傷が有るヘコミの場合、パテを入れずに修復可能
	新車の場合も、ライン同等の整形作業を行う事が出来ますので、新車に不自然な調整跡を残さずに作業を完了する事が出来ます。

重要事項	ヘコミの大きさや状況を確認するには、陽射しがヘコミの周辺に当たっていない環境が重要です。日光があると、ヘコミ周辺のヒズミの広がり等が著しく見えにくくなります。サイズの確認は、必ずピット等の屋内や日陰等、屋外に比べて薄暗いところで、 <u>正面からだけでなく、1m以上離れた横方向からの薄い角度の2方向での確認</u> をお願い致します。凸の状態では頂点の割れが無いかどうか良くご確認下さい。
------	---



赤色ならびに非金属部分は施工不可

黄色は条件が合うものは可

★当社作業は、穴あけ作業を必要としません。

ドア	スライド ドア	リア ハッチ	フロント フェンダー	クォーター リアフェンダー	フード トランク	ルーフ	ロッカー パネル	ピラー
<p>適したヘコミの基本条件</p> <p>メッキ加工が無い金属部分が対象(アルミも可) 各パネル 深過ぎなければ可 鈍角(=曲げが浅い)のプレスライン可 各骨の中可 大きくても直径10センチ程度までをお勧めします。 3重構造等の裏から触れない場所については、プレスラインが無く浅めのヘコミであれば可 キズやハガレがあるヘコミでも状況に応じて作業可</p>							<p>ピラー部・ロッカー パネルの場合 浅いヘコミはOK</p> <p>プレスラインは不可 アンダーコート有は 裏から触れれば可</p>	

適さないヘコミの基本条件

曲げのきついカドの変形・パネルのへりまでの変形・深すぎるもの

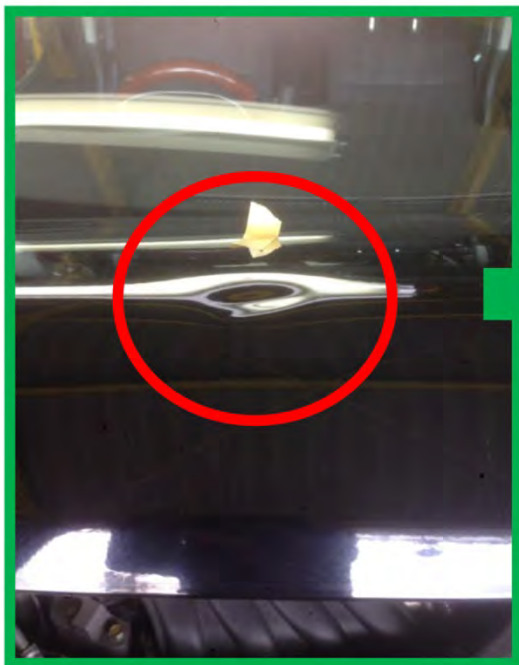
※加工時には技術者の施工場所の詳細確認が必要となります。この資料は大まかな判断材料としてご利用ください。
 ※判断が微妙なものは、遠慮なく現車確認をお申し付けください。



デントリペア施工実例



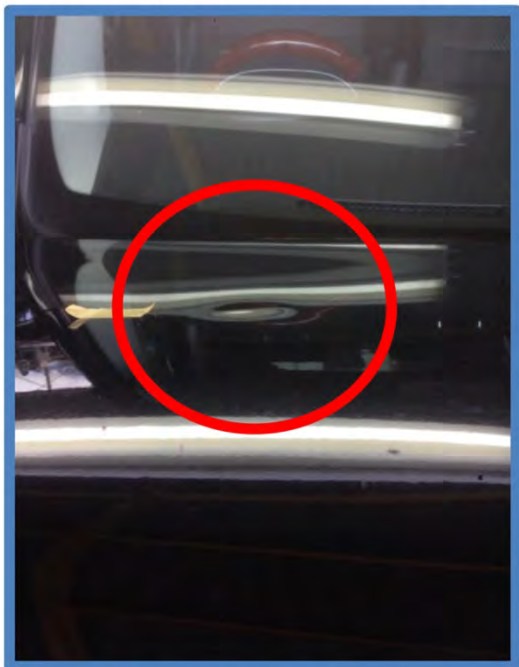
施工前(※ヘコミ5 cm程度)



施工後



施工前(※カドのヘコミ5 cm程度)



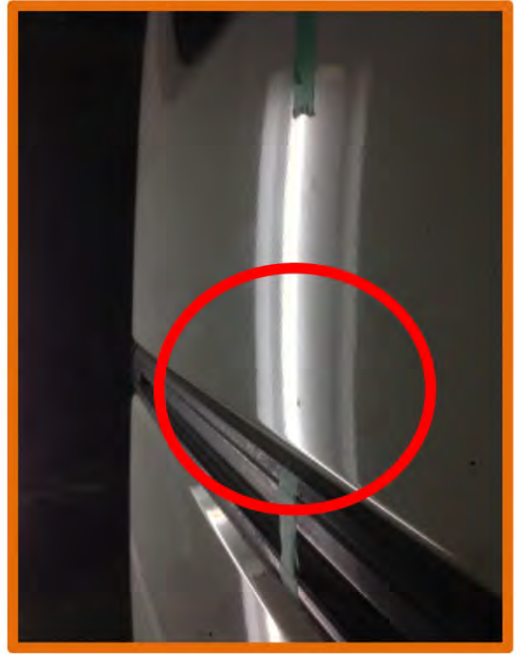
施工後



※微妙な仕上げ精度は写真には写りません。お気軽にデモンストレーションをお申し付け下さい。

施工前(※凸の修理)

施工後



【MEMO】

A large rectangular area with a blue border, containing horizontal dashed lines for writing notes.